

## Weich-PVC Schlauch mit höherer Beständigkeit und Dauerhaftigkeit

Der aus einem hochwertigen, speziellen Weich-PVC gefertigte Flex-Anschluss-schlauch bietet eine höhere Beständigkeit und ermöglicht dauerhaft dichte Verbindungen. Er ist dauerhaft UV-stabil, was speziell für den Einsatz bei Grundleitungslüftungen ohne Abdeckung erforderlich ist. Durch die höhere Wandstärke ist er auch sehr robust gegenüber mechanischen Einflüssen.



### Produktvorteile

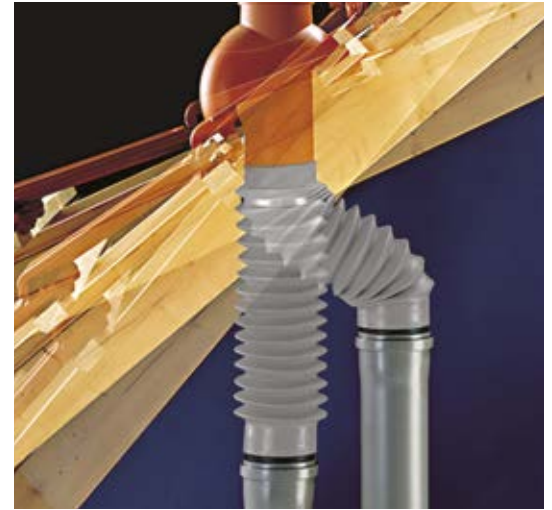
- Adapter mit Anschlussmöglichkeit an HT Leitungen mit Nennweite DN 110, DN 90 und DN 75
- Angespritzter Adapter, dadurch auch im Anschlussbereich druckdicht / geruchsdicht gemäß DIN 1986-100
- Werksseitig oberseitige Anschlussmöglichkeit an DN 110, erweiterbar auf DN 125, damit auch geeignet zum Anschluss an keramische Ton-Dunstrohre
- Verlängerter Schlauch ermöglicht Biegewinkel bis 90° und sorgt für eine höhere Flexibilität bei der Verlegung

### Einsatzbereich

- Be- und Entlüftung von Abwasserleitungen
- Aktive Entlüftung von Räumen oder Geräten

### Verlegehinweis

Der Flex-Schlauch überbrückt Längendifferenzen und gleicht Achsversätze zwischen Dachdurchgang und HT-Leitung aus. Der angespritzte Adapter gewährleistet eine Dichtigkeit, so dass der Flex-Schlauch auch waagrecht in die Muffenverbindung eingeführt werden darf. Der Adapter besitzt Schneidhilfen für ein sauberes Ablängen je nach benötigter Nennweite. Der obere Anschluss ist gleichermaßen für HT/KG-Rohre DN 110 gedacht als auch für Tonrohre, die im Außendurchmesser größer sind (DN 125). Die Fixierung am Be-/Entlüftungsrohr erfolgt mit der korrosionsgeschützten Schlauchschelle.



### Technische Daten

Material	Schlauch: Spezial-Weich-PVC Adapter: Hart-PVC
Dicke	ca. 2,5 mm
Maximaler Biegewinkel	180°
Durchmesser	DN 110
Druckbelastung	bis 2,5 N/cm <sup>2</sup> bzw. 0,25 bar bzw. 25.000 Pa (bei +20°C); auch im Bereich der An- und Abschlussverbindungen druckdicht / geruchsdicht
Beständigkeit	witterungs-, alterungs- und formbeständig, dauerhaft UV-stabil und chemische Beständigkeit für den Einbau in Entlüftungsleitungen von Abwasser- und Entlüftungs- anlagen
Temperaturbereich Kurzzeitbelastung	-40 ° bis +80 °C
Durchströmungs- temperatur (Dauerbelastung)	max. +60 °C
Brandverhalten, DIN EN 13501-1	Klasse E

### Produktinformation

Artikel-Nr.	Farbe	a - Länge	b - Breite	c - Höhe	Ausführung	Gewicht	VE (St.) KAR/PAL
Venduct Flex-Anschluss-schlauch DN 110 Weich-PVC grau							
KE 8042-3	grau	647 mm	148 mm	148 mm	Anschluss oben DN 110 / DN 125, zum Anschluss an DN 110 / DN 90 / DN 75	1,2 kg	10 / 80
Ergänzendes Zubehör:		Universeller Dichtring (zum Anschluss der Rohrdurchdringung an die Unterdeckbahn)					
KU 8006	schwarz	250 mm	250 mm	26 mm	Anschluss von Rohrdurchführungen DN 110/DN 125 /DN 160 / DN 180 durch die Unterdeckbahn	0,3 kg	10 / 240
Dunstrohrmanschette (Anschluss der Rohrdurchführung an die Unterdeckbahn bzw. Dampfremse)							
KU 8001	schwarz	310 mm	235 mm	115 mm	für Durchmesser DN 110 - DN 125	0,1 kg	20 / 960
Permo TR Plus Klebeband (zur Verklebung der Dunstrohrmanschette mit der Unterdeckbahn / Dampfremse)							
KU 0121-1	transparent	25 m	60 mm	-	-	0,6 kg	10 / 800